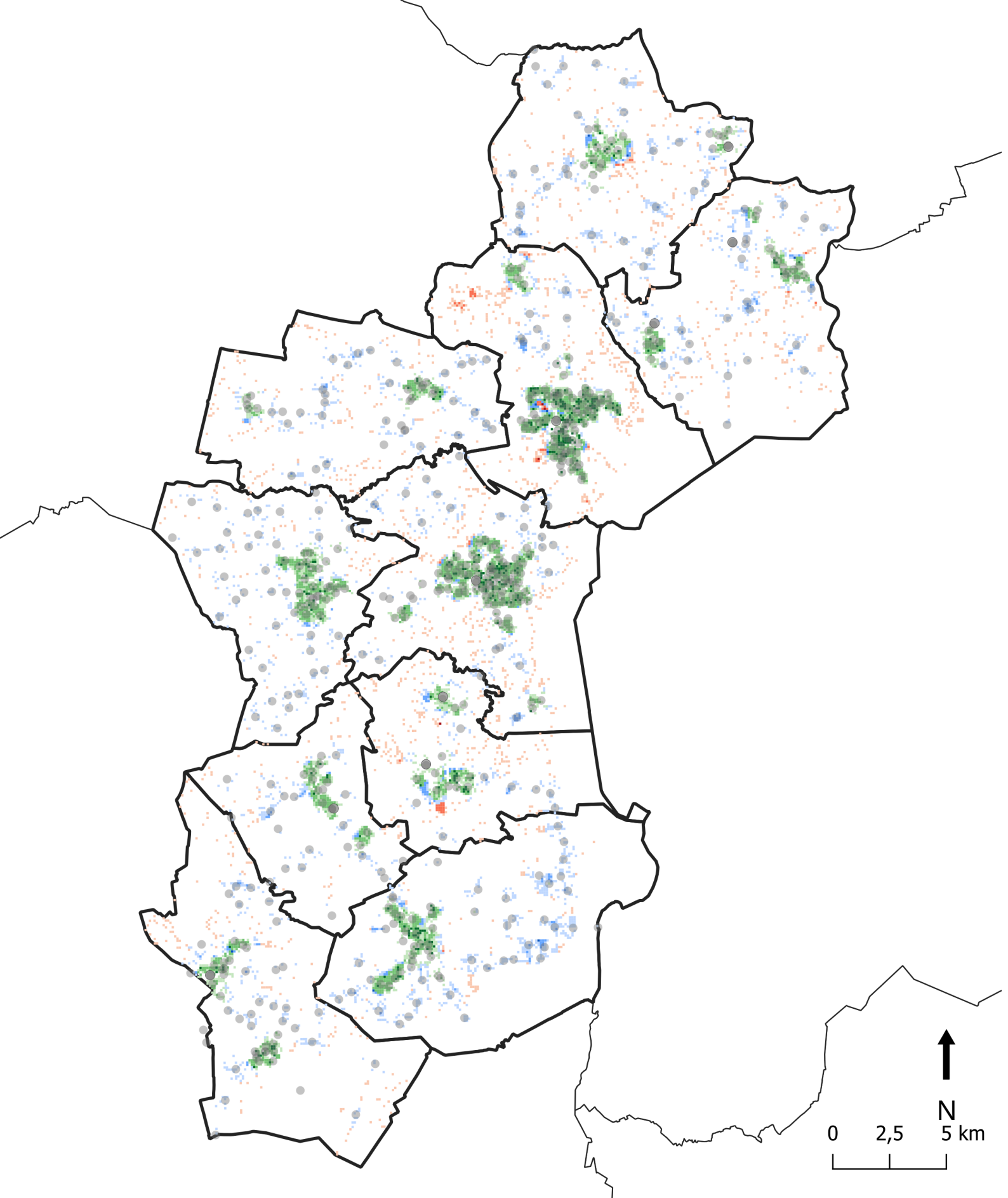


Anlage 3

Analyse Erschließungsqualität





Erschließungsqualität in bewohnten Gebieten

Zentrale Gebiete¹ mit
Qualitätserschließung

Einwohner pro Hektar

- unter 20
- 20 - 50
- über 50

Bewohnte Gebiete mit
Grunderschließung

Einwohner pro Hektar

- unter 20
- 20 - 50
- über 50

Bewohnte Gebiete
ohne Erschließung

Einwohner pro Hektar

- unter 20
- 20 - 50
- über 50

Haltestellen

- ÖPNV-Haltestellen
- SPNV-Haltestellen

¹:in Zentralen Siedlungsgebieten und Standorten für die Sicherung und Entwicklung von Wohnstätten gem. RROP
Erstellung: Interlink GmbH basierend auf Daten des Zensus 2022, des Landkreises Vechta und OpenStreetMaps