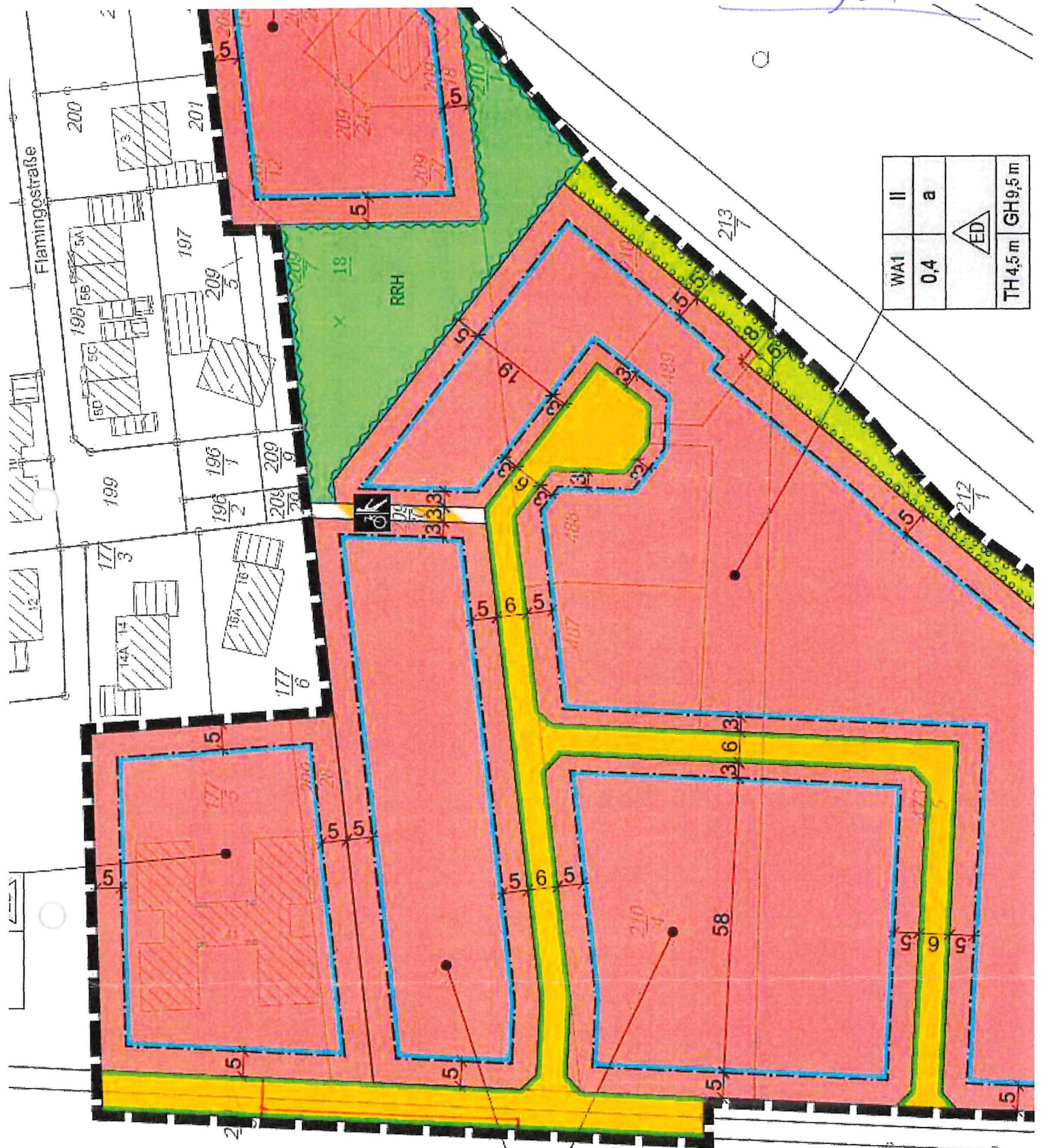
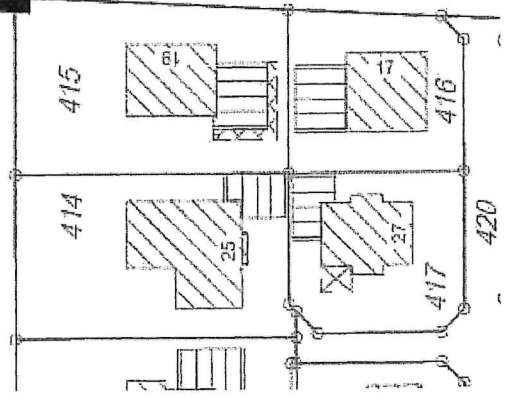


Anlage 1



WA1	II
0,4	a
△ ED	
TH 4,5 m	GH 9,5 m

WA2	II
0,4	a
△ ED	
TH 6,5 m	GH 9,5 m



411

7

Flemingstraße

Anlage 2

**Gemeinde Goldenstedt
Der Bürgermeister**

Hauptstraße 39
49424 Goldenstedt
04444/2009-0

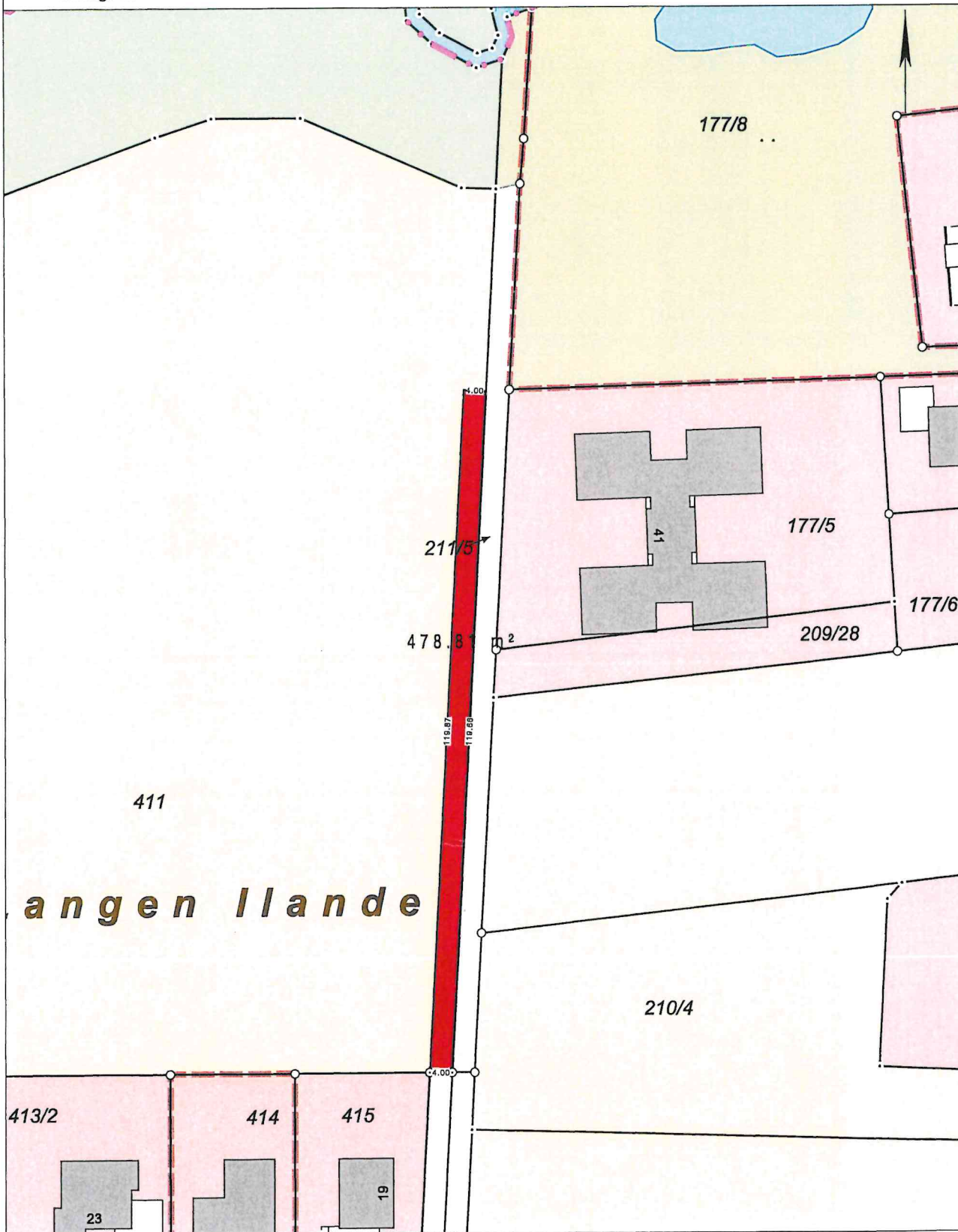
info@goldenstedt.de
www.goldenstedt.de

**Auszug aus dem Geoinformationssystem
- Liegenschaftskarte -**

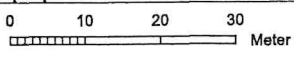
Gemarkung: Goldenstedt
Flur: 8
Flurstück: 211/5

Erstellt am 28.05.2025
ALKIS-Stand : 07/2024

Maßstab 1: 1000



angen llande



Vervielfältigungen für eigene, nicht gewerbliche Zwecke zugelassen.
Vervielfältigungen für andere Zwecke, Veröffentlichungen oder deren Weitergabe an Dritte nur mit besonderer Genehmigung.