

NETZKONTOR

G R U P P E



Präsentation am 09.09.2025

vor dem Betriebsausschuss des Landkreises Vechta

Unternehmen der **NETZKONTOR** Gruppe

Betrieb

Bau

Projekt-
management

Software

Installation

Planung

Service

Agenda

- Bisheriger Baufortschritt
- Kennzahlen zum bisherigen Gesamtausbau des Glasfasernetzes
- Gesamtrechnung Glasfaserausbau 1 und 2
- Planungsfortschritt im Ausbau 3
- Diskussion

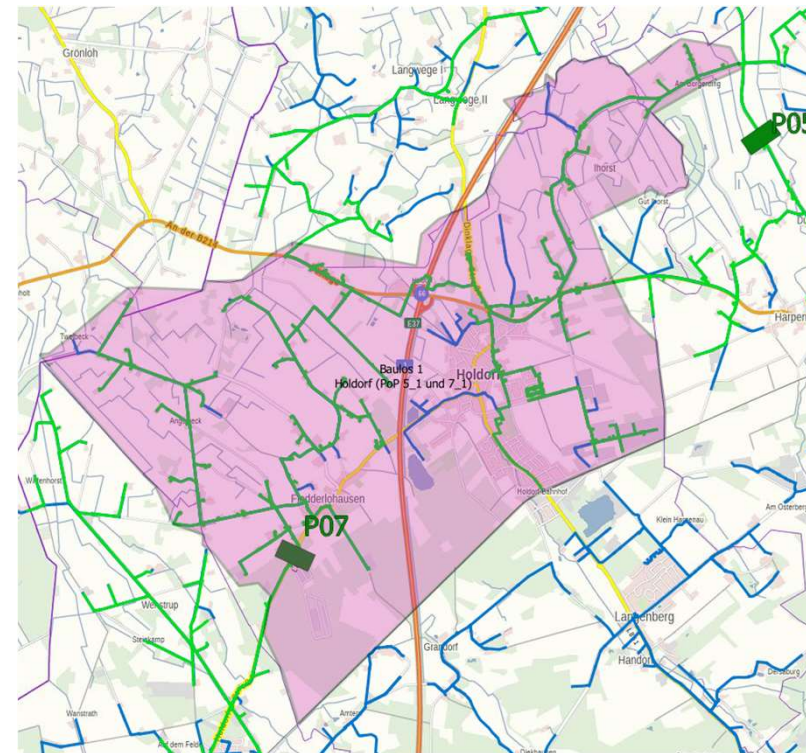
Bisheriger Baufortschritt

Baulos 1: Holdorf

- Ges. Tiefbau: ca.: 52,4 km
- Fa. Osterhus, Molbergen
- Bau abgeschlossen
- Schlussrechnung geprüft
- z. Zt. Mangelbeseitigungen

Hausanschlüsse:

Gesamt	276
Vertrag	224
Fertig	224

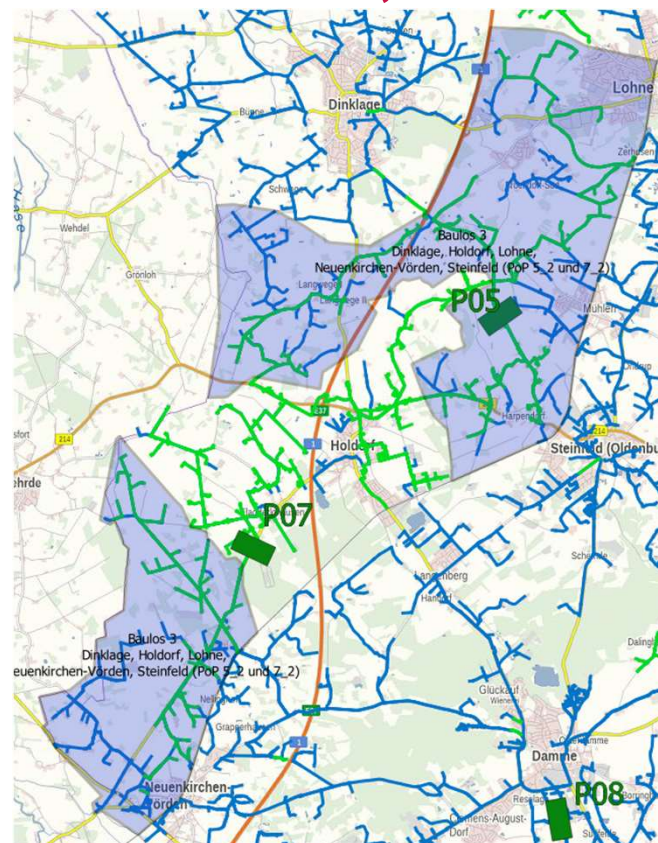


Baulos 3: Dinklage, Holdorf, Lohne, Neuenk.-Vörden, Steinfeld

- Gesamt Tiefbau: 96,8 km
- Fa. August Hotze, Oldenburg
- Bau abgeschlossen, SR geprüft,
- z. Zt. Mangelbeseitigungen

Hausanschlüsse mit EWA

Gesamt	388
Vertrag	333
Fertig	333

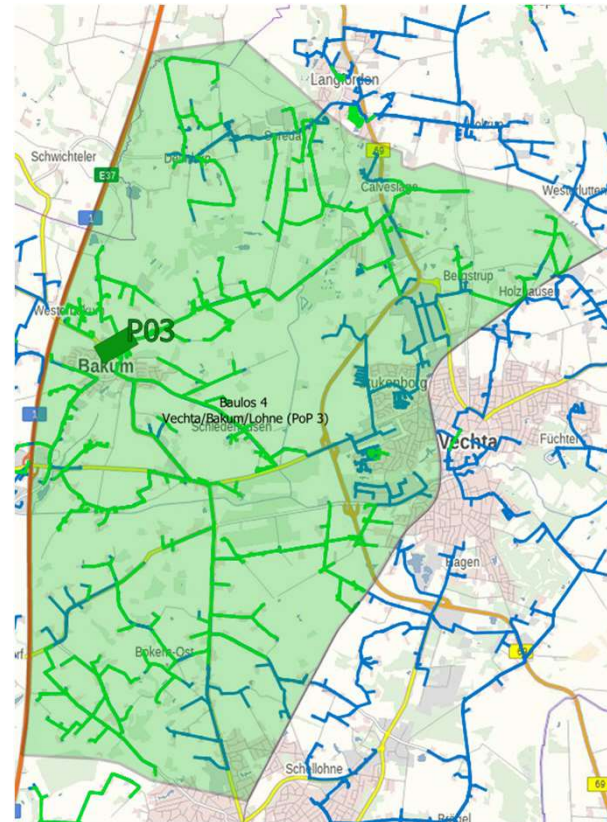


Baulos 4: Vechta, Bakum, Lohne

- Gesamt Tiefbau: ca.: 172,3 km
- Fa. Alling, Rheine
- Bau abgeschlossen, SR geprüft
- z. Zt. Mangelbeseitigungen

Hausanschlüsse

Gesamt	1230
Vertrag	1085
Fertig	1085

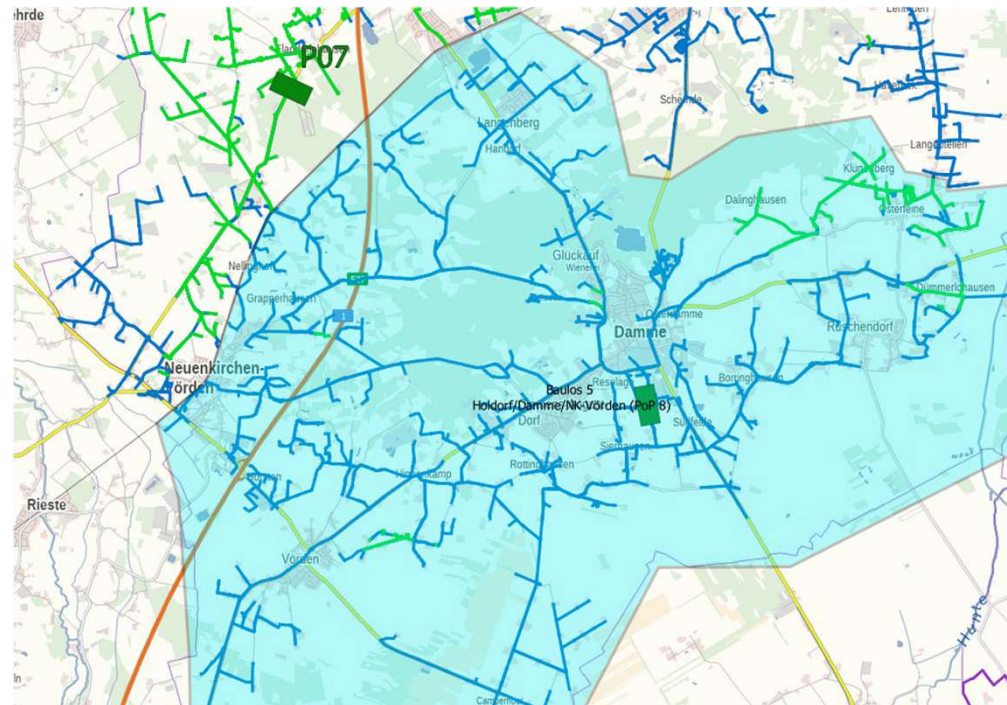


Baulos 5: Holdorf, Neuenk.-Vörden, Damme

- Gesamt Tiefbau: ca.: 225 km
- Fa. Lüders, Soltau
- Kündigung ausgesprochen
- Abwicklung abgeschlossen
- durchgeführter Tiefbau: 167,0 km

Hausanschlüsse

Gesamt	1741
Vertrag	1345



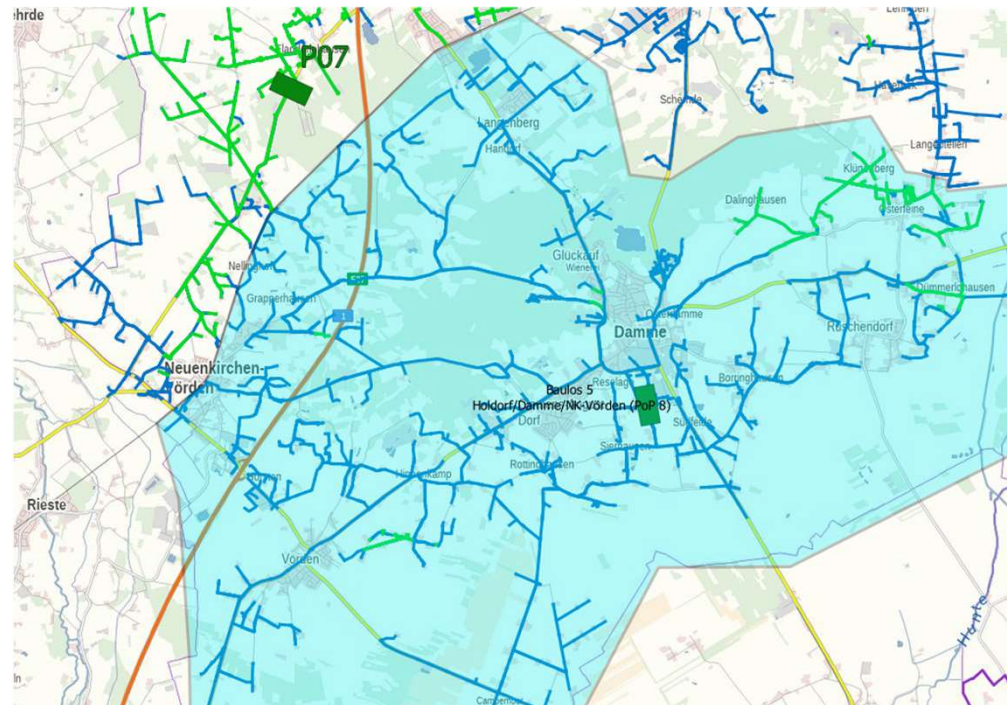
Baulos 5.1: Holdorf, Neuenk.-Vörden, Damme

- Gesamt Tiefbau: ca.: 225 km
- Fa. Punzel / Stendal
- durchgeführter Tiefbau:
167,0 km (aus Baulos 5)

Hausanschlüsse

Gesamt	1741
Vertrag	1345

Baustart ist am 11.08.2025 erfolgt

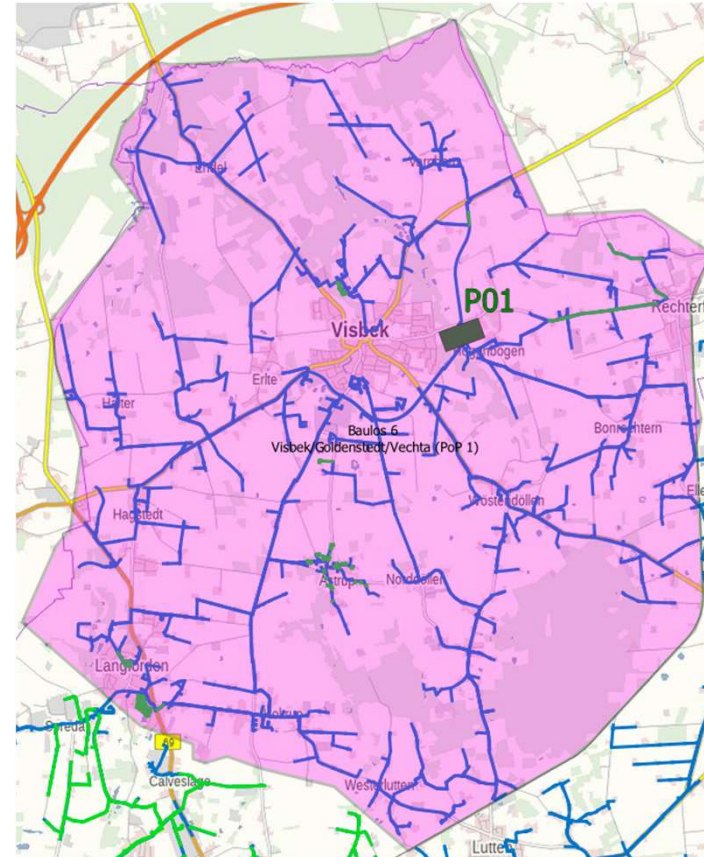


Baulos 6: Visbek, Goldenstedt, Vechta

- Gesamt Tiefbau: ca.: 224,7 km
- Fa. Aytac / TBG Bau
- Bau abgeschlossen, SR geprüft
- z. Zt. Mangelbeseitigungen

Hausanschlüsse

Gesamt	1564
Vertrag	1260
Fertig	1260

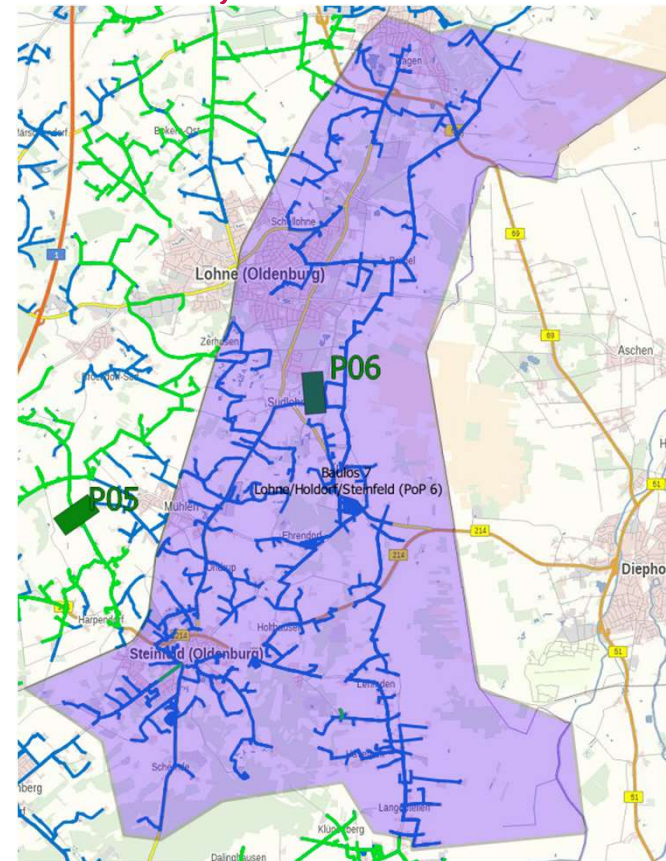


Baulos 7: Lohne, Steinfeld, Damme

- Gesamt Tiefbau: ca.: 193,9 km
- Fa. Aytac / Furkan Bau
- Bau abgeschlossen, SR wird erwartet
- z. Zt. Dokumentations-
fertigstellungen

Hausanschlüsse

Gesamt	1362
Vertrag	1172
Fertig	1172



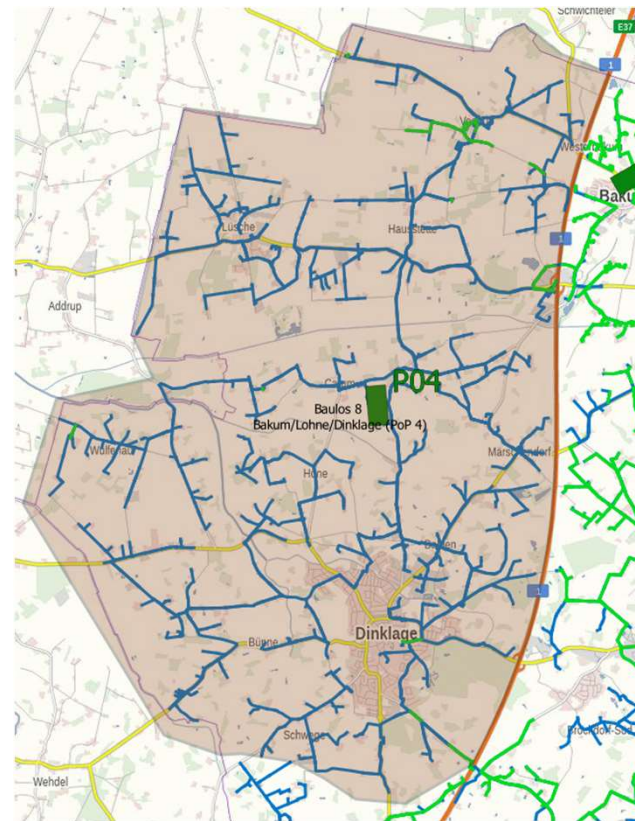
Baulos 8: Bakum, Lohne, Dinklage

- Gesamt Tiefbau: ca.: 208 km
- Fa. Lüders, Soltau
- Kündigung ausgesprochen
- Abwicklung abgeschlossen

- Bereits durchgeführter Tiefbau: 34,97 km

Hausanschlüsse

Gesamt	1026
Vertrag	974



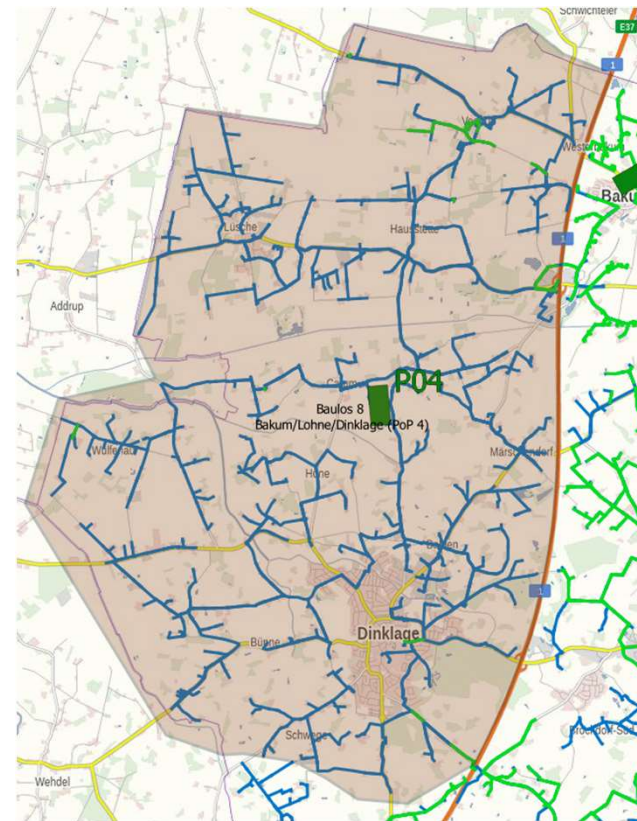
Baulos 8.1: Bakum, Lohne, Dinklage

- Gesamt Tiefbau: ca.: 208 km
- Fa. Punzel, Stendal
- Bereits durchgeführter Tiefbau: 124,9 km

Hausanschlüsse

Gesamt	1026
Vertrag	974

Baustart ist am 31.05.2024 erfolgt

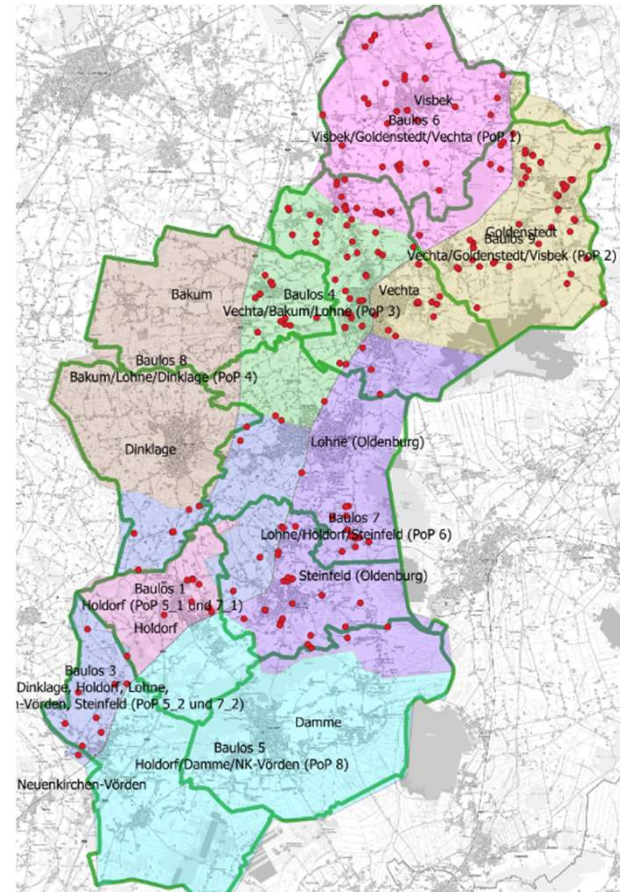


Baulos 8.1: Endausbau kreisweit A1 und A2

- Endausbau der Hausanschlüsse der Ausbaustufen 1 und 2 im gesamten Landkreis Vechta
- Fa. Punzel, Stendal

Hausanschlüsse

Gesamt	225
Fertig	89

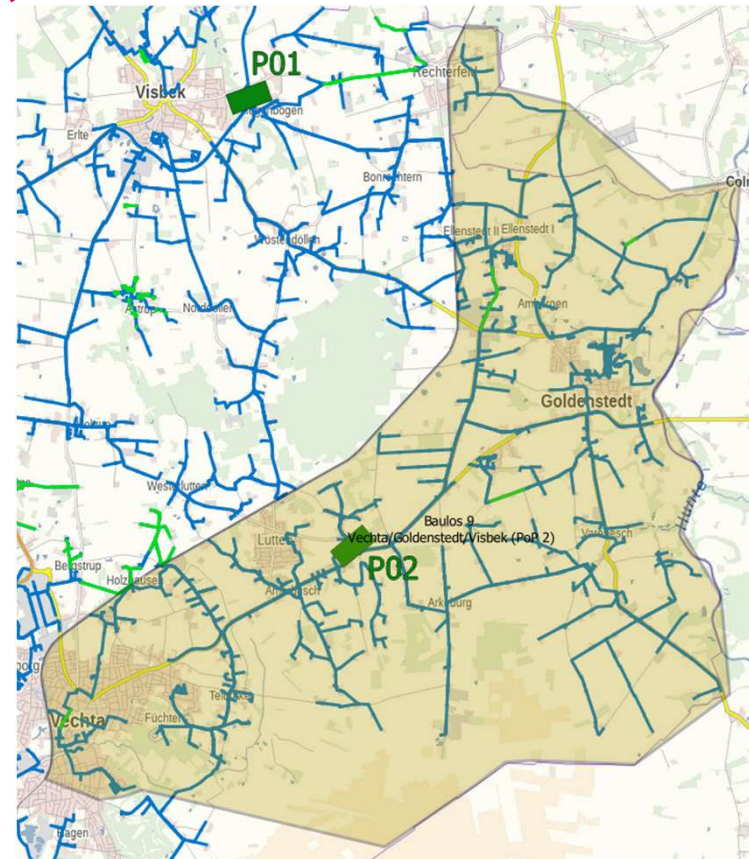


Baulos 9: Vechta, Goldenstedt

- Gesamt Tiefbau: ca.: 163,9 km
- Fa. Westenergie Netzservice
- Tiefbau bis auf restliche Hausanschlüsse abgeschlossen

Hausanschlüsse

Gesamt	1444
Vertrag	1077
Fertig	842

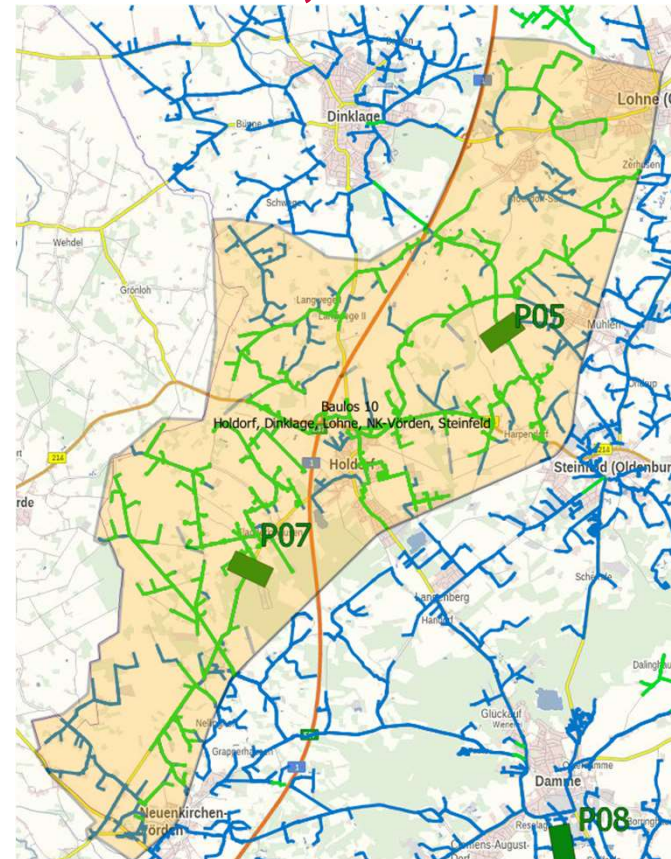


Baulos 10: Holdorf, Dinklage, Lohne, Neuenk.-Vörden, Steinfeld

- Gesamt Tiefbau: 56,5 km
- Baufirma HVF
- Ausbau 2 im POP 5 und POP 7
- Bau abgeschlossen, SR geprüft,
- z. Zt. Mangelbeseitigungen

Hausanschlüsse

Gesamt	252
Vertrag	217
Fertig	217



Die wichtigsten Kennzahlen zum bisherigen Gesamtausbau des Glasfasernetzes (A1 und A2)

Tiefbau abgeschlossen	1.316 km
Glasfaser eingeblasen	6.275 km
Hausanschlüsse baulich fertig	4.505
Hausanschlüsse an Vodafone übergeben	4.412
Hausanschlüsse von Vodafone angeschaltet	4.366
Prozentualer Anteil der im Betrieb befindlichen Anschlüsse	56%

Fortschreibung der Baukosten Ausbau 1 und 2 in den BL 1 - 10 und POP
(Netto-Beträge mit Endausbau HAS, Bau-Nebenkosten = Plan.-Kosten BIB Tech, jur. Beratung, Personal, etc.)

Grundlagen der Kostenfortschreibung:

- Ansatz von Vertrags- und Nachtragswerten.
- Ergänzung eines prozentualen Aufschlags von 10% bzw. 20% für einen Teil der unvollendeten Aufträge (z. B. Westenergie Netzservice – 10%) und bei besonderer Schwierigkeit (z. B. BL 5.1 Punzel - 20%).
- Ansatz der Baunebenkosten, wie Planung, Rechtsanwaltskosten, Personal- u. Verwaltungskosten, andere Baunebenkosten.
- Ergänzung eines prozentualen Aufschlags aufgrund der Terminverlängerung in Höhe von 20% auf Planung, Rechtsanwaltskosten, Personal- u. Verwaltungskosten.

Fortschreibung Baukosten Glasfaserausbau 1 und 2, in den BL 1 - 8

(Netto-Beträge mit Bau-Nebenkosten = Plan.-Kosten BIB Tech, jur. Beratung, Personal etc.)

Baulos	Ausschreibung für Förderprojekt	KF vom 19.12.2023 zum endgültigen Förderbescheid in €	Vertragswert in € (ohne Preisgleitklausel)	Kostenfortschreibung zum 12.08.2025 in € (mit Preisgleitklausel)
1	Ausbau 1	3.499.000,00	3.270.049,34	3.731.410,12
3	Ausbau 1	5.241.000,00	6.729.303,60	6.867.565,57
4	Ausbau 1+2 *)	14.859.127,54	12.048.554,39	14.363.550,44
5	Ausbau 1+2 *)	6.185.183,15	6.750.294,34	6.750.294,34
5.1	Ausbau 1+2 *)	14.947.300,00	8.398.768,16	10.078.521,79
6	Ausbau 1+2 *)	16.968.416,05	12.686.267,42	14.147.481,83
7	Ausbau 1+2	16.090.598,26	13.147.289,25	15.696.722,99
8	Ausbau 1+2	982.263,89	982.263,89	982.263,89
8.1	Ausbau 1+2	14.439.200,00	10.661.116,15	14.148.708,64

Fortschreibung Baukosten Glasfaserausbau 1 und 2, in den BL 6- 10 und POP
 (Netto-Beträge mit Endausbau HAS, Bau-Nebenkosten = Plan.-Kosten BIB Tech, jur. Beratung, Personal, etc.)

Baulos	Ausschreibung für Förderprojekt	KF vom 19.12.2023 zum endgültigen Förderbescheid in €	Vertragswert in € (ohne Preisgleitklausel)	Kostenfortschreibung zum 12.08.2025 in € (mit Preisgleitklausel)
9	Ausbau 1+2	14.695.050,76	11.968.257,27	14.635.705,81
10	Ausbau 2	3.316.379,35	2.914.513,16	3.086.136,15
PoP	Ausbau 1	1.131.908,00	978.123,00	1.159.215,90
Endausbau HAS (8.1)	Ausbau 1+2	2.500.000,00	711.220,89	853.465,07
zusätzl.Baukosten	Ausbau 1+2	3.092.938,63	3.092.938,63	0,00
Mitverlegungen **)	Ausbau 1+2	680.147,49	680.147,49	952.852,97
Baunebenkosten/ Planung/Beratung**)	Ausbau 1+2	8.477.054,75	8.477.054,75	11.411.620,26
gesamt		127.105.567,87	103.496.161,73	118.865.515,77

*) Bei den BL4 bis 6 waren die Ausbau-2-Adressen nachträglich hinzuzunehmen entspr. Abstimmung mit dem Bundesfördermittelgeber

**) Kostenberechnung von WPG Wirtschaftsrat, fiktiv auch als Vertragswert angesetzt

Planungsfortschritt im Ausbau 3

- Adressrecherchen abgeschlossen, Gespräche mit allen Kommunen und BBI
- 360°-Bildbefahrung durchgeführt
- Unklarheiten (ca. 10% der Adressdaten) wurden vor Ort begangen
- Vorplanung abgeschlossen

Ergebnis: 3.544 Adressen mit 3.627 WE und 902 GE im Ausbau 3

- zZt.: Auswertung der Vorplanungsergebnisse und Notwendigkeit einer Entwurfsplanung
- Abstimmungen mit dem Fördermittelgeber zu einzelnen technischen Entscheidungen ist notwendig
- **Ziel: Ermittlung der Mengen und Massen zur Vorbereitung der Ausschreibung für Ausbau 3 bis Ende 2025**

Diskussion:

Vielen Dank für Ihre Unterstützung

Kontakt:



Dr. Hans Peter Schöne
Otto-Hahn-Straße 2
24941 Flensburg

Phone: +49 5723 98961-61
Mobile: +49 176 238 24 118
E-Mail: hans-peter.schoene@netzkontor-nord.de
Homepage: www.netzkontor-nord.de

netzkontor nord
Wenn das Ergebnis zählt

VOSS
TELECOM SERVICES GMBH

BIBBOD

NETZKONTOR
GRUPPE

OpenXS
Erfolg planbar machen

SSF
Telekommunikation Management GmbH

ELEKTRONIK
HAMMER GmbH

FT
Telecom

MMD
MHO Multimediale Dienstleister

imt Medientechnik

EF

MFB-COM
Mikroindustrielle Fernwartungslösung

KLU
Kabel, Leitungs- und
Umweltprojekte

ladj

SAS
Spezialservice GmbH

Schneider & Partner
COMPUTER-VERNETZUNG GMBH

NETZKONTOR
GRUPPE

09.09.2025

Bitte denken Sie an die Umwelt, bevor Sie diese Präsentation drucken

Netzkontor Gruppe und/oder deren Mitarbeiter:innen erbringen weder rechtliche noch steuerliche Beratungsleistungen und schließen die Haftung für jede erdenkliche Fragestellung explizit aus.