

# Kindertagesstättenbedarfsplan 2021/22

Jugendhilfeausschuss 10.03.2022



# 1. Rechtsgrundlage / Auftrag

- **§ 21 NKiTaG:** Verpflichtung zur Aufstellung eines Kindertagesstättenbedarfsplanes
- **Auftrag an biregio:** Überprüfung und Fortschreibung des im Februar 2022 erstellten Gutachtens zur Entwicklung der Kindertagesstätten im Landkreis Vechta

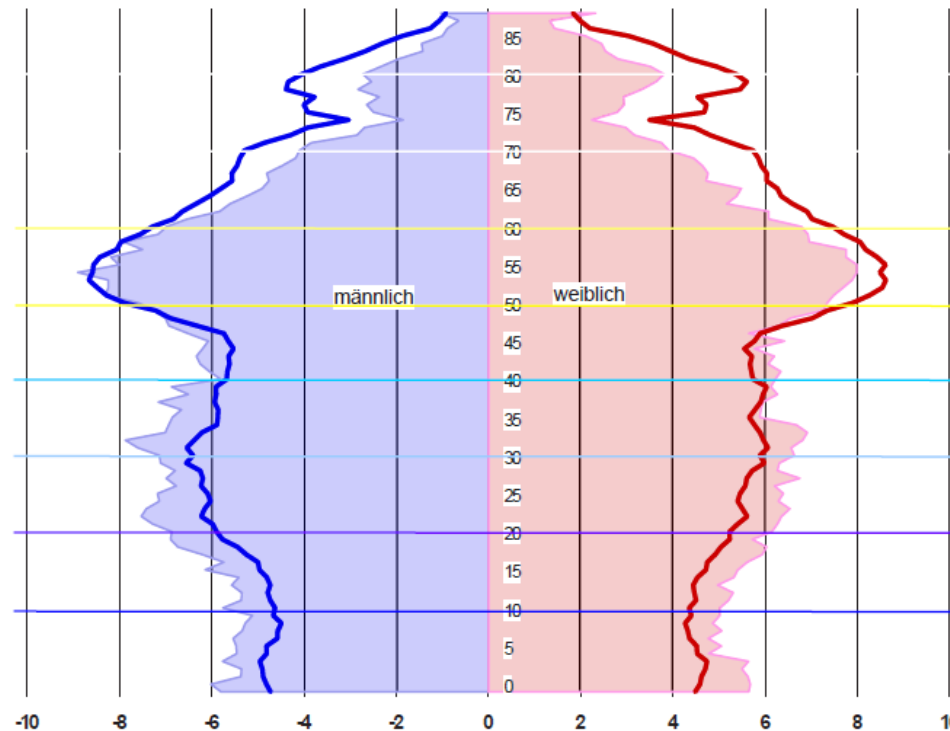
## 2. Methodisches Vorgehen

- Demografische Analyse und Prognose auf Ebene der einzelnen Kommunen unter Berücksichtigung der Zuzugsbewegungen, Wohnbautätigkeiten, Geschlechterverteilung und regionalen Faktoren
- Rechnerischer Abgleich von Angebot und künftiger Nachfrage



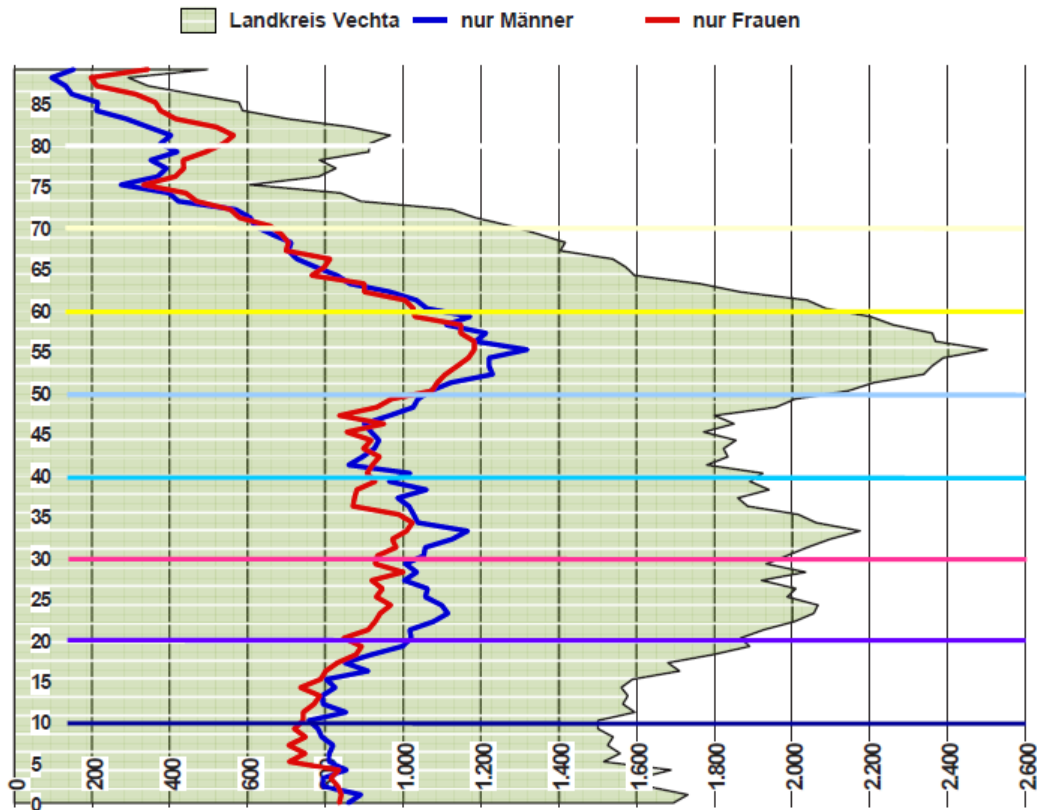
## 3. Altersaufbau der Wohnbevölkerung in Promille

Altersaufbau der Wohnbevölkerung in Promille: Landkreis Vechta (Fläche) - 2020  
(zum Vergleich: Linie Niedersachsen 2019)



# 4. Bevölkerungszahl nach Lebensjahren 2020

Die Bevölkerungszahl nach Lebensjahren, 2020 - Landkreis Vechta



## 5. Bevölkerungsentwicklung

Kommune	2000	2010	2010 vs. 2000	2020	2020 vs. 2010	2020 vs. 2000
Bakum	5.548	5.809	4,7%	6.539	12,6%	17,9%
Damme, Stadt	15.391	16.441	6,8%	17.250	4,9%	12,1%
Dinklage, Stadt	12.056	12.815	6,3%	13.158	2,7%	9,1%
Goldenstedt	8.851	9.289	4,9%	9.969	7,3%	12,6%
Holdorf	6.307	6.530	3,5%	7.405	13,4%	17,4%
Lohne (Oldenburg), Stadt	24.564	26.047	6,0%	27.259	4,7%	11,0%
Neuenkirchen-Vörden	7.885	7.964	1,0%	8.937	12,2%	13,3%
Steinfeld (Oldenburg)	9.078	9.636	6,1%	10.332	7,2%	13,8%
Vechta, Stadt	27.753	31.516	13,6%	32.894	4,4%	18,5%
Visbek	9.001	9.327	3,6%	9.955	6,7%	10,6%
<b>Landkreis Vechta</b>	<b>126.434</b>	<b>135.374</b>	<b>7,1%</b>	<b>143.698</b>	<b>6,1%</b>	<b>13,7%</b>
	+/- pro Jahr:	894	pro Jahr:	832		
LK Cloppenburg	149.647	158.194	5,7%	172.632	9,1%	15,4%
LK Diepholz	211.227	213.558	1,1%	218.072	2,1%	3,2%
LK Oldenburg	121.017	127.282	5,2%	131.467	3,3%	8,6%
LK Osnabrück	353.313	356.123	0,8%	359.471	0,9%	1,7%
Region Weser-Ems	2.426.816	2.477.975	2,1%	2.542.666	2,6%	4,8%
Niedersachsen	7.926.193	7.918.293	-0,1%	8.003.421	1,1%	1,0%
° Quelle: Statistisches Landesamt: 31.12.2020						biregio, Bonn



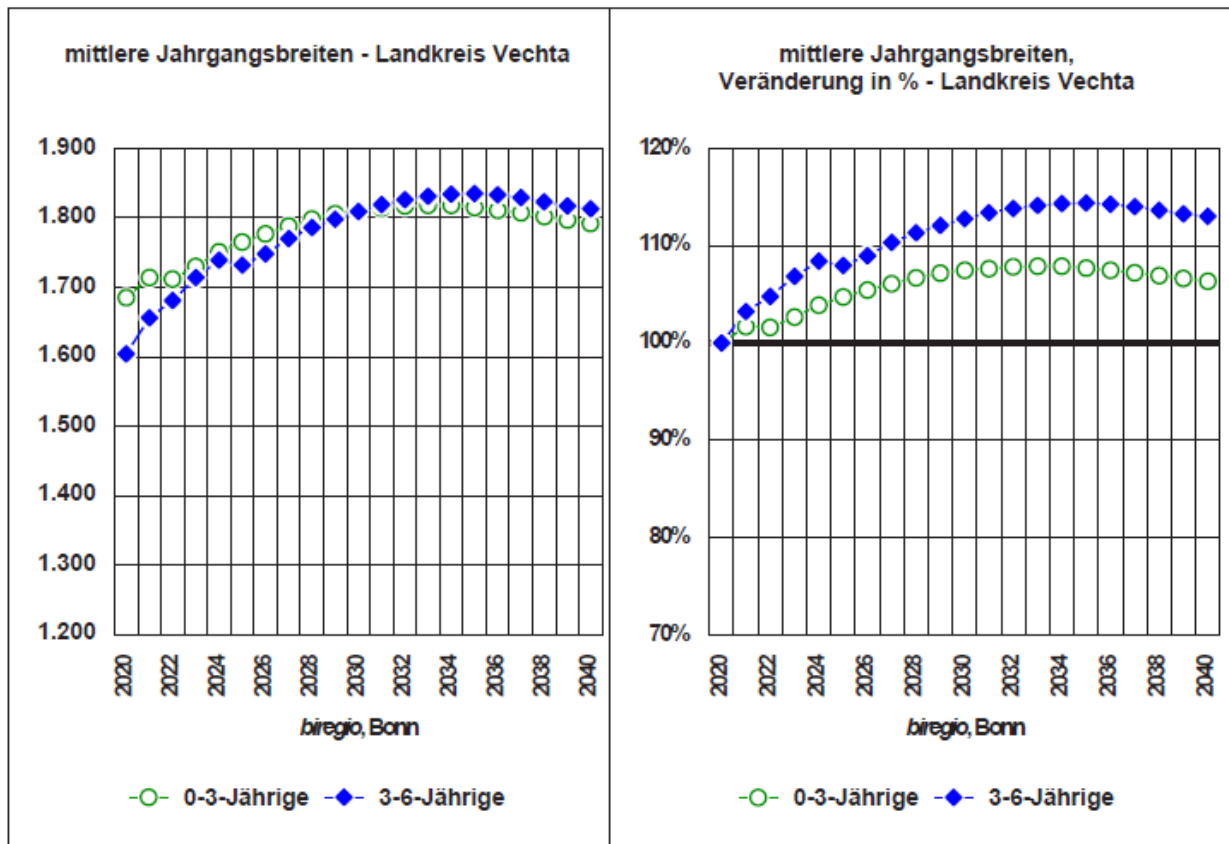
## 6. Baulandentwicklung

Zahl der Wohneinheiten (WE) nach aktuellem Stand:								Landkreis Vechta
Kommune	WE	2021	2022	2023	2024	2025	2026	2027ff.
Bakum	365	35	50	35	35	35	35	140
Damme, Stadt	780	110	110	80	80	40	40	320
Dinklage, Stadt	911	171	100	80	80	60	60	360
Goldenstedt	810	180	100	80	80	45	45	280
Holdorf	101	16	46	3	3	3	3	27
Lohne (Oldenburg), Stadt	1.034	249	184	100	80	42	42	337
Neuenkirchen-Vörden	1.137	57	100	100	80	80	80	640
Steinfeld (Oldenburg)	442	97	86	74	50	25	10	100
Vechta, Stadt	1.317	120	64	56	192	160	100	625
Visbek	570	70	110	60	30	30	30	240
<b>Landkreis Vechta</b>	<b>7.467</b>	<b>1.105</b>	<b>950</b>	<b>668</b>	<b>710</b>	<b>520</b>	<b>445</b>	<b>3.069</b>
Rundungseffekte berücksichtigen!								<i>biregio, Bonn</i>

Zahl der Wohneinheiten (WE) nach aktuellem Stand:								Landkreis Vechta
Kommune	2027	2028	2029	2030	2031	2032	2033	2034ff.
Bakum	35	35	35	35	35	35	35	35
Damme, Stadt	40	40	40	40	40	40	40	40
Dinklage, Stadt	45	45	45	45	45	45	45	45
Goldenstedt	35	35	35	35	35	35	35	35
Holdorf	3	3	3	3	3	3	3	8
Lohne (Oldenburg), Stadt	42	42	42	42	42	42	42	42
Neuenkirchen-Vörden	80	80	80	80	80	80	80	80
Steinfeld (Oldenburg)	10	10	10	10	10	10	10	30
Vechta, Stadt	100	75	75	75	75	75	75	75
Visbek	30	30	30	30	30	30	30	30
<b>Landkreis Vechta</b>	<b>420</b>	<b>395</b>	<b>395</b>	<b>395</b>	<b>395</b>	<b>395</b>	<b>395</b>	<b>420</b>
Rundungseffekte berücksichtigen!								<i>biregio, Bonn</i>



## 7. Prognose der Anzahl der Kinder





## 8. Vorhandene / vorzuhaltende Plätze

Vorhandene und vorzuhaltende Plätze:									Landkreis Vechta
IST (inkl. Großtages-/Tagespflege), SOLL, BILANZ									
	0-3-Jährige			3-6,5-Jährige			0-6,5-Jährige		
Jahr*	IST	SOLL	BIL	IST	SOLL	BIL	IST	SOLL	BIL
2021	2.022	2.132	-110	5.487	5.684	-197	7.509	7.816	-307
2022	2.204	2.221	-17	5.602	5.755	-153	7.806	7.976	-170
2023	2.325	2.336	-11	5.703	5.854	-151	8.028	8.190	-162
2024	2.413	2.414	-1	5.845	5.924	-79	8.258	8.338	-80
2025	2.457	2.484	-27	5.919	5.886	33	8.376	8.370	6
2026	2.501	2.551	-50	5.970	5.925	45	8.471	8.476	-5
2027	2.515	2.618	-103	5.971	5.985	-14	8.486	8.603	-117
2028	2.529	2.684	-155	5.971	6.024	-53	8.500	8.708	-208
2029	2.542	2.747	-205	5.972	6.049	-77	8.514	8.796	-282
2030	2.555	2.807	-252	5.972	6.071	-99	8.527	8.878	-351
2031	2.565	2.855	-290	5.972	6.089	-117	8.537	8.944	-407
2032	2.575	2.903	-328	5.973	6.097	-124	8.548	9.000	-452
2033	2.584	2.948	-364	5.973	6.098	-125	8.557	9.046	-489
2034	2.593	2.992	-399	5.972	6.092	-120	8.565	9.084	-519
2035	2.601	3.031	-430	5.972	6.080	-108	8.573	9.111	-538
2036	2.609	3.067	-458	5.972	6.057	-85	8.581	9.124	-543
2037	2.617	3.104	-487	5.971	6.028	-57	8.588	9.132	-544
2038	2.624	3.139	-515	5.971	5.993	-22	8.595	9.132	-537
2039	2.631	3.173	-542	5.970	5.958	12	8.601	9.131	-530
2040	2.638	3.207	-569	5.970	5.929	41	8.608	9.136	-528

\* Kalenderjahre, nicht Halbjahresrhythmus

biregio, Bonn



## 9. Bilanz der Gruppen Ist / Soll

Gruppen in der Bilanz von IST und Soll			Landkreis Vechta
IST (inkl. Großtages-/Tagespflege), SOLL, BILANZ			
	0-3-Jährige	3-6,5-Jährige	0-6,5-Jährige
Jahr*	Bilanz der Gruppen:	Bilanz der Gruppen:	Bilanz der Gruppen
2021	-7,4	-9,4	-16,8
2022	-1,1	-7,3	-8,4
2023	-0,7	-7,2	-7,9
2024	-0,1	-3,8	-3,9
2025	-1,8	1,6	-0,2
2026	-3,4	2,2	-1,2
2027	-7,0	-0,7	-7,7
2028	-10,5	-2,5	-13,0
2029	-13,9	-3,7	-17,6
2030	-17,0	-4,7	-21,7
2031	-19,6	-5,6	-25,2
2032	-22,2	-5,9	-28,1
2033	-24,6	-6,0	-30,6
2034	-27,0	-5,7	-32,7
2035	-29,1	-5,2	-34,3
2036	-30,9	-4,1	-35,0
2037	-32,9	-2,7	-35,6
2038	-34,8	-1,1	-35,9
2039	-36,6	0,6	-36,0
2040	-38,4	2,0	-36,4

\* Kalenderjahre, nicht Halbjahresrhythmus

biregio, Bonn



## 10. Angebote in den Kindertagesstätten

Angebote in den Kindertagesstätten																Landkreis Vechta			
1.10.2021																			
Region	Name der		davon																
	Einrichtung	Träger	Einrichtungen	belegte Plätze*	freie Plätze*	freie Plätze %	Plätze im IST	KiGa-Plätze	KiGa-Plätze %	Vormittag/Mittag	Anteil V/M	Verl. Öffnungszeit	Anteil VO	Ganztag	Anteil GT	UG-Betreuung	Plätze %	Schulkinder	Plätze %
Bakum			3	303	43	12%	346	256	74%	63	25%	173	68%	20	8%	80	26%		
Damme, Stadt			8	782	64	8%	826	621	75%			391	63%	230	37%	205	25%		
Dinklage, Stadt			7	566	8	1%	604	470	78%	60	13%	281	60%	129	27%	102	17%	32	5%
Goldenstedt			8	519	17	3%	536	381	71%			238	62%	143	38%	155	29%		
Holdorf			5	409	37	8%	446	308	69%	20	6%	175	57%	113	37%	138	31%		
Lohne (Oldenburg), Stadt			15	1212	109	8%	1321	980	73%	498	52%	374	39%	90	9%	281	21%	80	6%
Neuenkirchen-Vörden			5	411	58	12%	469	368	78%	198	54%	65	18%	105	29%	101	22%		
Steinfeld (Oldenburg)			5	485	29	6%	514	406	79%	17	4%	247	61%	142	35%	108	21%		
Vechta, Stadt			18	1318	163	11%	1481	1187	81%	91	8%	789	68%	317	26%	284	19%		
Visbek			8	474	70	13%	544	432	79%	181	42%	185	43%	66	15%	112	21%		
<b>Landkreis Vechta</b>			<b>78</b>	<b>6.489</b>	<b>598</b>	<b>8,4%</b>	<b>7.087</b>	<b>5.399</b>	<b>76,2%</b>	<b>1.126</b>	<b>20,9%</b>	<b>2.918</b>	<b>54,0%</b>	<b>1.355</b>	<b>25,1%</b>	<b>1.576</b>	<b>22,2%</b>	<b>112</b>	<b>1,6%</b>

\* zum Stichtag belegt bzw. frei

biregio, Bonn



# 11. Angebote in der Großtagespflege

Angebote in der Großtagespflege											Landkreis Vechta		
1.10.2021													
Region	Einrichtung	Träger	Einrichtungen	belegte Plätze*	freie Plätze*	freie Plätze %	Plätze im IST	davon				Schulkinder	Plätze %
								ü3-Plätze	ü3-Plätze %	ü3-Betreuung	Plätze %		
Bakum			1	12	4	25%	16			16	100%		
Damme, Stadt			3	41	7	15%	48			48	100%		
Dinklage, Stadt			3	38	-10	-36%	28	14	50%	14	50%		
Goldenstedt			2	21	11	34%	32			32	100%		
Holdorf													
Lohne (Oldenburg), Stadt			3	36	6	14%	42	6	14%	36	86%		
Neuenkirchen-Vörden			4	43	-3	-8%	40			40	100%		
Steinfeld (Oldenburg)			2	14	2	13%	16			16	100%		
Vechta, Stadt			10	115	2	2%	117	6	5%	111	95%		
Visbek			2	24	2	8%	26			26	100%		
<b>Landkreis Vechta</b>			<b>30</b>	<b>344</b>	<b>21</b>	<b>5,8%</b>	<b>365</b>	<b>26</b>	<b>7,1%</b>	<b>339</b>	<b>92,9%</b>		

\* zum Stichtag belegt bzw. frei

biregio, Bonn



## 12. Angebote in der Tagespflege

Angebote in der Tagespflege		Landkreis Vechta											
1.10.2021		davon											
Region	Anzahl TP-Personen	belegte Plätze*	freie Plätze*	freie Plätze %	Plätze im IST	TP-Plätze	TP-Plätze %	Vormittag o. Nachmittag	Anteil VM/NM	Verlängerte Öffnungszeiten	Anteil VÖ	Ganztag	Anteil GT
<b>Bakum</b>	<b>Bakum</b>												
davon 2TP-Personen inaktiv	8	26			26	26	100%	23	88%			3	12%
<b>Damme, Stadt</b>	<b>Damme, Stadt</b>												
	14	45	12	21%	57	57	100%	24	42%	27	47%	6	11%
<b>Dinklage, Stadt</b>	<b>Dinklage, Stadt</b>												
davon 2TP-Person inaktiv	17	58	1	2%	59	59	100%	15	25%			44	75%
<b>Goldenstedt</b>	<b>Goldenstedt</b>												
	2	6	2	25%	8	8	100%	8	100%				
<b>Holdorf</b>	<b>Holdorf</b>												
	7	16	6	27%	22	22	100%	5	23%	16	73%	1	5%
<b>Löhne (Oldenburg), Stadt</b>	<b>Löhne (Oldenburg), Stadt</b>												
davon 2TP-Person inaktiv	54	201	46	19%	247	247	100%	125	51%			122	49%
<b>Neuenkirchen-Vörden</b>	<b>Neuenkirchen-Vörden</b>												
	7	32			32	32	100%	23	72%	8	25%	1	3%
<b>Steinfeld (Oldenburg)</b>	<b>Steinfeld (Oldenburg)</b>												
	9	29	1	3%	30	30	100%	17	57%	12	40%	1	3%
<b>Vechta, Stadt</b>	<b>Vechta, Stadt</b>												
	13	48	30	38%	78	78	100%	65	83%			13	17%
<b>Visbek</b>	<b>Visbek</b>												
	5	23	15	39%	38	38	100%	24	63%			14	37%
<b>Landkreis Vechta</b>	<b>Landkreis Vechta</b>												
	136	484	113	23,3%	597	597	100,0%	329	55,1%	63	10,6%	205	34,3%

\* zum Stichtag belegt bzw. frei; Überbelegung durch Platzsharing

biregio, Bonn



# 13. Integrationsplätze

Inklusion in Kindertageseinrichtungen Plätze für Kinder mit anerkanntem Förderbedarf				
Stichtag: 01.10.2021	Angebot	u3-Bereich	u3-Bereich	
KiTa		4*	4*	
<b>Bakum</b>		20	1,3%	301
Kath. KiGa (i) St. Josef Lüsche				5
SHK Andreaswerk*				5
<b>Damme</b>				
KiGa (i) Regenbogenland				4
KiTa St. Agnes				4
KiTa (i) St. Barbara Glückauf				8
KiTa (i) St. Benedikt				8
KiTa (i) St. Katharina				8
KiGa (i) St. Viktor				8
KiGa (i) St. Christophorus				4
KiTa (i) St. Martin				8
<b>Dinklage</b>				
Kinderhaus (i) St. Anna	2	7,4%		24
KiGa (i) St. Catharina				8
KiGa St. Franziskus				4
KiGa (i) St. Martin				16
<b>Goldenstedt</b>				
Kath. KiTa (i) St. Gorgonius, Gold.				4
Kath. KiGa (i) St. Theresia, Ell.				4
KiTa (i) St. Jacobus, Lutten				12
KiTa (i) St. Martin-Luther, Gol.				8
<b>Holdort</b>				
Kath. KiTa St. Barbara				1
Kath. KiGa (i) St. Elisabeth				4
Kath. KiTa St. Dominikus				7
KiGa (i) Katharina von Bora	1	50,0%		1
KiTa St. Martin-Luther				
<b>Lohne</b>				
Krippe (i) Kleine Strolche	3	7,3%		
KiGa (i) St. Barbara				8
KiTa St. Franziskus				
KiTa (i) St. Gertrud				4
KiGa (i) St. Josef				8
KiTa (i) St. Michael	1	2,3%		4
KiGa (i) St. Stefan				8
KiTa Große Strolche				4
<b>Neuenkirchen-Vörden</b>				
Kath. KiTa (i) Regenbogen				4
Kath. KiTa (i) Sonnenland				8
KiTa (i) St. Elisabeth, Vörden	1	3,4%		8
KiTa (i) St. Paulus				6
<b>Steinfeld</b>				
Heilp. u. Integr. KiGa Steinfeld				28
SHK-Krippe Steinfeld	1	3,4%		
KiGa (i) St. Antonius				4
KiGa (i) St. Marien				4
KiGa St. Nikolaus	4	13,3%		8
<b>Vechta</b>				
Andreasrippe (i)	6	16,7%		4
HP- und Integr. KiGa St. Nepomuk				
KiTa St. Marien				4
KiTa (i) St. Elisabeth				4
KiTa St. Laurentius, Langförden				
Städt. KiGa (i) Vechta				4
<b>Visbek</b>				
KiTa St. Antonius Rechterfeld (i)				4
KiTa (i) St. Elisabeth	1	3,0%		8
KiGa (i) St. Raphael				4
Heilpad. KiGa Visbek				12
<b>**** Anteil am Gesamtangebot u3/u3</b>				<b>Bi-regio, Bonn</b>

# Fazit





