

# Kindertagesstättenbedarfsplan 2020/21

Jugendhilfeausschuss 27.05.2021



# 1. Rechtsgrundlage / Auftrag

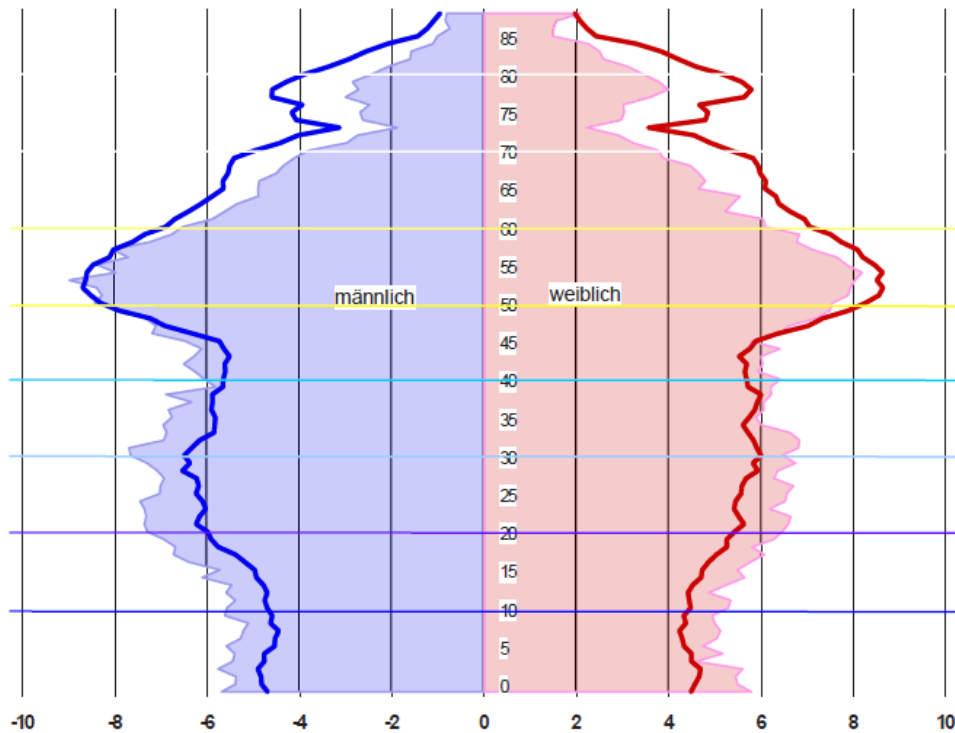
- **§ 13 KiTaG:** Verpflichtung zur Aufstellung eines Kindertagesstättenbedarfsplanes
- **Auftrag an biregio:** Überprüfung und Fortschreibung des im Februar 2021 erstellten Gutachtens zur Entwicklung der Kindertagesstätten im Landkreis Vechta

## 2. Methodisches Vorgehen

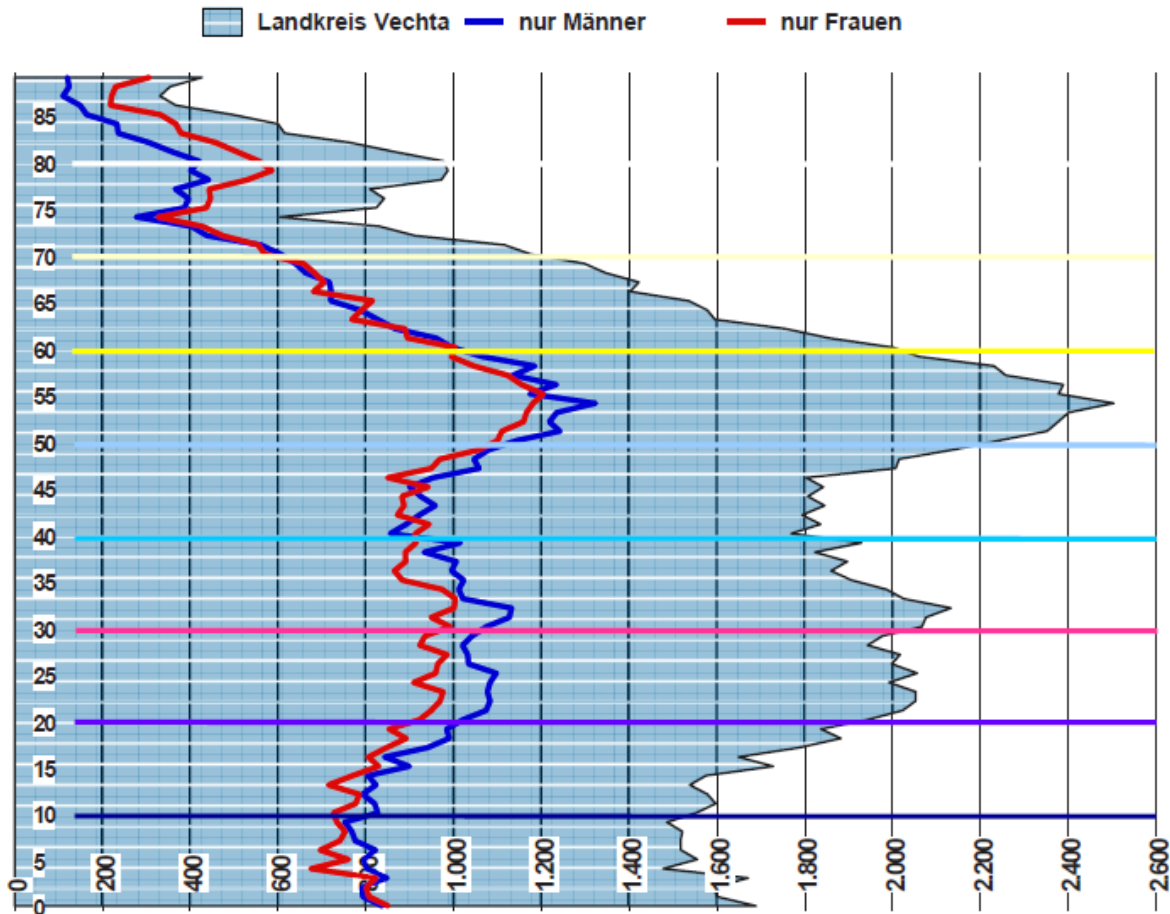
- Demografische Analyse und Prognose auf Ebene der einzelnen Kommunen unter Berücksichtigung der Zuzugsbewegungen, Wohnbautätigkeiten, Geschlechterverteilung und regionalen Faktoren
- Rechnerischer Abgleich von Angebot und künftiger Nachfrage

### 3. Altersaufbau der Wohnbevölkerung in Promille

Altersaufbau der Wohnbevölkerung in Promille: Landkreis Vechta (Fläche) - 2019  
(zum Vergleich: Linie Niedersachsen 2019)



## 4. Bevölkerungszahl nach Lebensjahren 2019



## 5. Bevölkerungsentwicklung

<i>StaLa</i>						
Kommune	2000	2010	2010 vs. 2000	2019	2019 vs. 2010	2019 vs. 2000
Bakum	5.548	5.809	4,7%	6.475	11,5%	16,7%
Damme, Stadt	15.391	16.441	6,8%	17.241	4,9%	12,0%
Dinklage, Stadt	12.056	12.815	6,3%	13.098	2,2%	8,6%
Goldenstedt	8.851	9.289	4,9%	9.840	5,9%	11,2%
Holdorf	6.307	6.530	3,5%	7.332	12,3%	16,3%
Lohne (Oldenburg), Stadt	24.564	26.047	6,0%	26.935	3,4%	9,7%
Neuenkirchen-Vörden	7.885	7.964	1,0%	8.868	11,4%	12,5%
Steinfeld (Oldenburg)	9.078	9.636	6,1%	10.240	6,3%	12,8%
Vechta, Stadt	27.753	31.516	13,6%	32.863	4,3%	18,4%
Visbek	9.001	9.327	3,6%	9.925	6,4%	10,3%
<b>Landkreis Vechta</b>	<b>126.434</b>	<b>135.374</b>	<b>7,1%</b>	<b>142.817</b>	<b>5,5%</b>	<b>13,0%</b>
	+/- pro Jahr:	894	pro Jahr:	827		
LK Cloppenburg	149.647	158.194	5,7%	170.682	7,9%	14,1%
LK Diepholz	211.227	213.558	1,1%	217.089	1,7%	2,8%
LK Oldenburg	121.017	127.282	5,2%	130.890	2,8%	8,2%
LK Osnabrück	353.313	356.123	0,8%	358.080	0,5%	1,3%
Region Weser-Ems	2.426.816	2.477.975	2,1%	2.533.993	2,3%	4,4%
Niedersachsen	7.926.193	7.918.293	-0,1%	7.993.608	1,0%	0,9%

° Quelle: Statistisches Landesamt: 31.12.2019

bieregio, Born



## 6. Baulandentwicklung

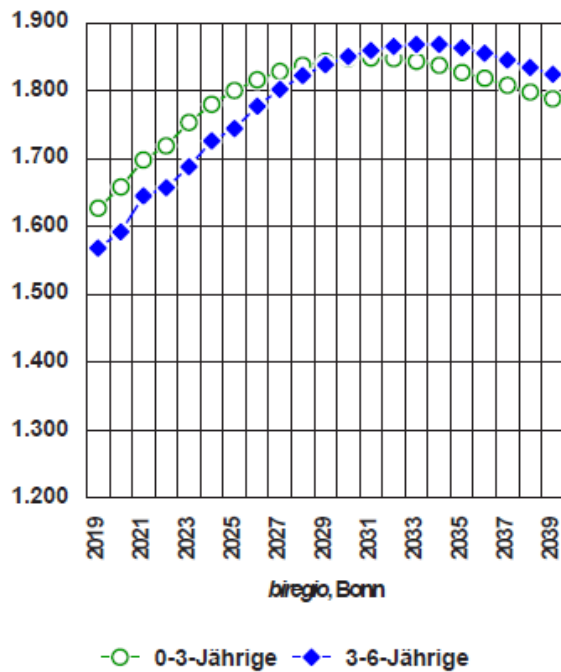
Zahl der Wohneinheiten (WE) nach aktuellem Stand:								Landkreis Vechta
Kommune	WE	2019:	2020:	2021:	2022:	2023:	2024:	2025ff.
Bakum	350	35	35	35	35	35	35	140
Damme, Stadt	845	60	85	110	110	80	80	320
Dinklage, Stadt	1.020	80	140	180	100	80	80	360
Goldenstedt	700	105	95	50	70	60	40	280
Holdorf	371	96	90	20	20	18	16	111
Lohne (Oldenburg), Stadt	1.273	200	154	249	153	100	80	337
Neuenkirchen-Vörden	1.164	105	89	80	100	70	80	640
Steinfeld (Oldenburg)	340	40	42	97	86	31	20	24
Vechta, Stadt	1.432	113	100	120	79	265	130	625
Visbek	650	40	40	70	70	70	40	320
<b>Landkreis Vechta</b>	<b>8.145</b>	<b>874</b>	<b>870</b>	<b>1.011</b>	<b>823</b>	<b>809</b>	<b>601</b>	<b>3.157</b>
inklusive Lückenbebauungen und generative Wechsel			Rundungseffekte berücksichtigen!				biregio, Bonn	

Zahl der Wohneinheiten (WE) nach aktuellem Stand:								Landkreis Vechta
Kommune	2025:	2026:	2027:	2028:	2029:	2030:	2031:	2032ff.
Bakum	18	18	18	18	18	18	18	18
Damme, Stadt	40	40	40	40	40	40	40	40
Dinklage, Stadt	45	45	45	45	45	45	45	45
Goldenstedt	35	35	35	35	35	35	35	35
Holdorf	14	14	14	14	14	14	14	14
Lohne (Oldenburg), Stadt	42	42	42	42	42	42	42	42
Neuenkirchen-Vörden	80	80	80	80	80	80	80	80
Steinfeld (Oldenburg)	3	3	3	3	3	3	3	3
Vechta, Stadt	78	78	78	78	78	78	78	78
Visbek	40	40	40	40	40	40	40	40
<b>Landkreis Vechta</b>	<b>395</b>	<b>395</b>	<b>395</b>	<b>395</b>	<b>395</b>	<b>395</b>	<b>395</b>	<b>395</b>
inklusive Lückenbebauungen und generative Wechsel			Rundungseffekte berücksichtigen!				biregio, Bonn	

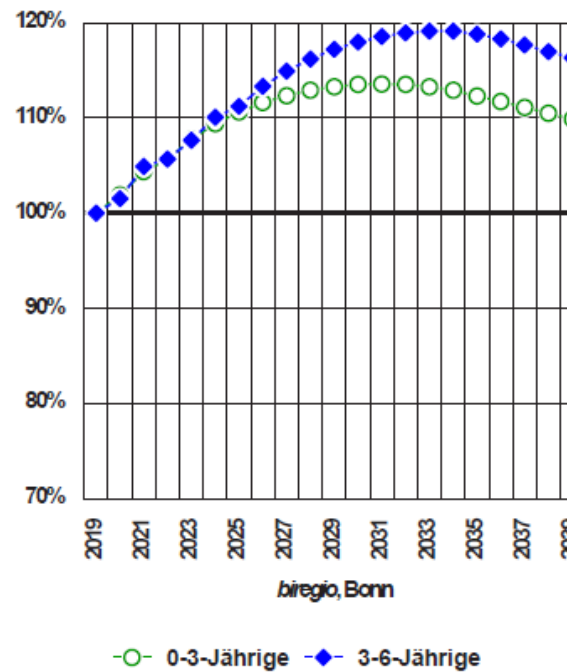


## 7. Prognose der Anzahl der Kinder

mittlere Jahrgangsbreiten - Landkreis Vechta



mittlere Jahrgangsbreiten,  
Veränderung in % - Landkreis Vechta





## 8. Vorhandene / vorzuhaltende Plätze

IST (inkl. Großtages-/Tagespflege), SOLL, BILANZ									
Jahr*	0-3-Jährige			3-6,5-Jährige			0-6,5-Jährige		
	IST	SOLL	BIL	IST	SOLL	BIL	IST	SOLL	BIL
2020	1.882	1.965	-83	5.457	5.503	-46	7.339	7.468	-129
2021	2.040	2.089	-49	5.509	5.673	-164	7.549	7.762	-213
2022	2.212	2.192	20	5.729	5.701	28	7.941	7.893	48
2023	2.263	2.288	-25	5.785	5.794	-9	8.048	8.082	-34
2024	2.327	2.376	-49	5.912	5.910	2	8.239	8.286	-47
2025	2.359	2.457	-98	5.962	5.957	5	8.321	8.414	-93
2026	2.376	2.533	-157	5.963	6.055	-92	8.339	8.588	-249
2027	2.391	2.605	-214	5.964	6.126	-162	8.355	8.731	-376
2028	2.406	2.673	-267	5.965	6.179	-214	8.371	8.852	-481
2029	2.419	2.737	-318	5.965	6.218	-253	8.384	8.955	-571
2030	2.430	2.787	-357	5.966	6.243	-277	8.396	9.030	-634
2031	2.440	2.833	-393	5.966	6.258	-292	8.406	9.091	-685
2032	2.449	2.876	-427	5.966	6.263	-297	8.415	9.139	-724
2033	2.458	2.914	-456	5.966	6.258	-292	8.424	9.172	-748
2034	2.465	2.948	-483	5.966	6.242	-276	8.431	9.190	-759
2035	2.471	2.976	-505	5.965	6.210	-245	8.436	9.186	-750
2036	2.477	3.005	-528	5.965	6.168	-203	8.442	9.173	-731
2037	2.483	3.032	-549	5.964	6.119	-155	8.447	9.151	-704
2038	2.488	3.058	-570	5.964	6.068	-104	8.452	9.126	-674
2039	2.494	3.084	-590	5.963	6.019	-56	8.457	9.103	-646

\* Kalenderjahre, nicht Halbjahresrhythmus

biregio, Bonn



## 9. Bilanz der Gruppen Ist / Soll

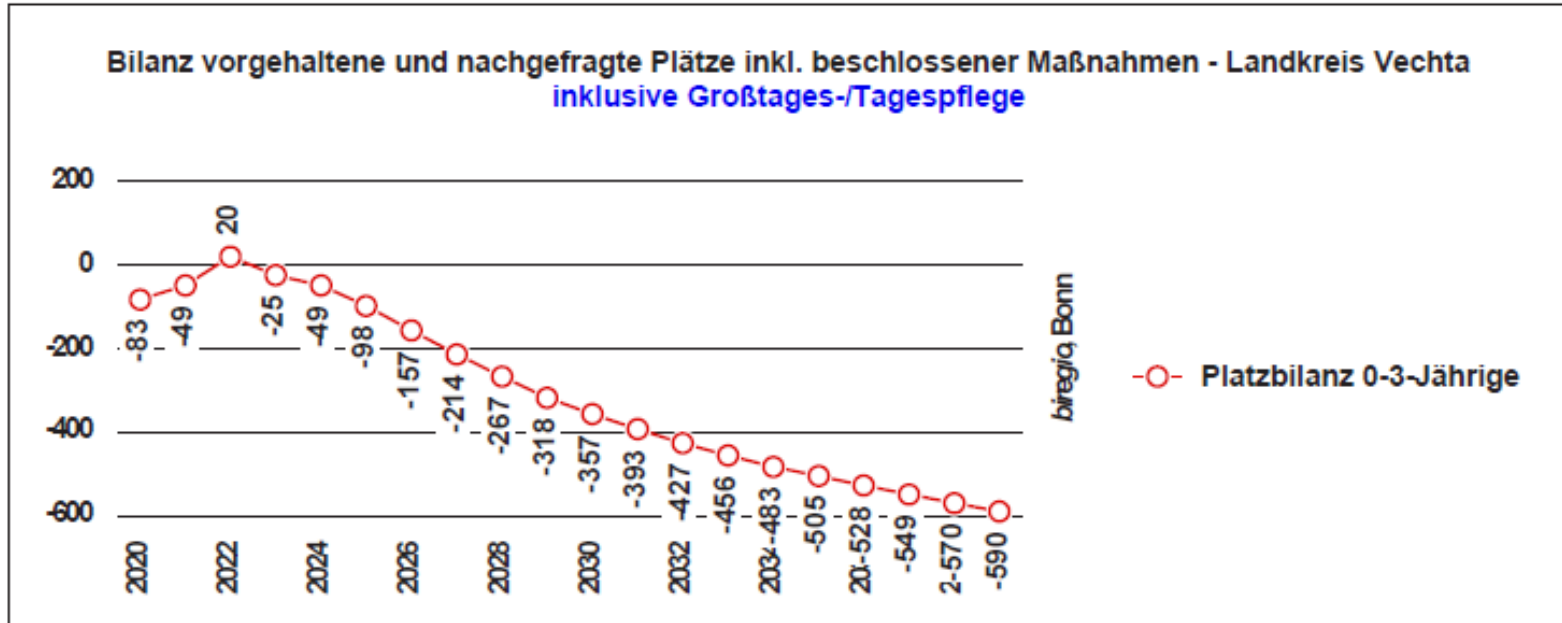
IST (inkl. Großtages-/Tagespflege), SOLL, BILANZ			
	0-3-Jährige	3-6,5-Jährige	0-6,5-Jährige
Jahr*	Bilanz der Gruppen	Bilanz der Gruppen	Bilanz der Gruppen
2020	-5,6	-2,2	-7,8
2021	-3,3	-7,8	-11,1
2022	1,4	1,3	2,7
2023	-1,7	-0,4	-2,1
2024	-3,3	0,1	-3,2
2025	-6,6	0,2	-6,4
2026	-10,6	-4,4	-15,0
2027	-14,5	-7,8	-22,3
2028	-18,0	-10,2	-28,2
2029	-21,5	-12,1	-33,6
2030	-24,1	-13,3	-37,4
2031	-26,6	-14,0	-40,6
2032	-28,9	-14,2	-43,1
2033	-30,8	-14,0	-44,8
2034	-32,6	-13,2	-45,8
2035	-34,1	-11,7	-45,8
2036	-35,7	-9,7	-45,4
2037	-37,1	-7,4	-44,5
2038	-38,5	-5,0	-43,5
2039	-39,9	-2,7	-42,6

\* Kalenderjahre, nicht Halbjahresrhythmus

biregio, Bonn

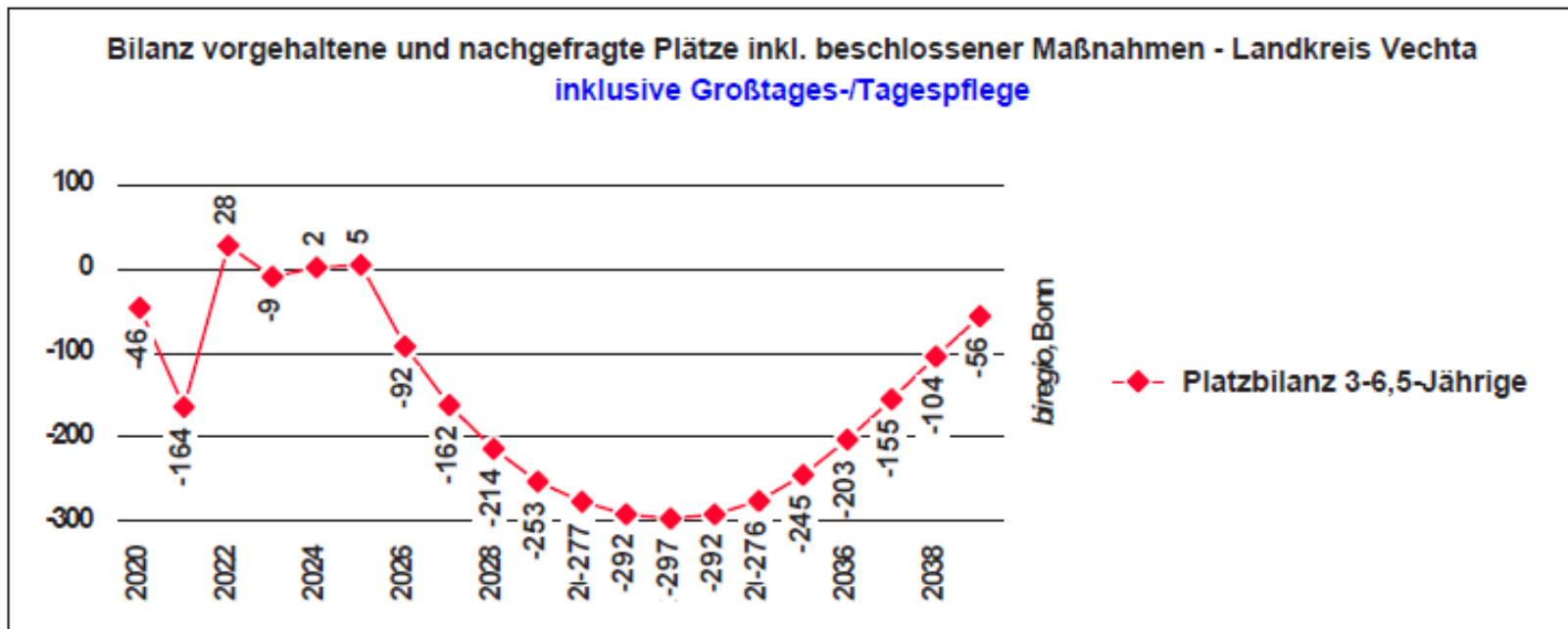


## 10. Grafik 1 zu Folie 8





## 11. Grafik 2 zu Folie 8





## 12. Angebote in den Kitas

01.10.2020 inkl. beschlossener Maßnahmen																			
Region	Name der							davon											
	Einrichtung	Träger	Einrichtungen	belegte Plätze*	freie Plätze*	freie Plätze %	Plätze im IST	KiGa-Plätze	Kiga-Plätze %	Vormittag/Mittag	Anteil VMM	Verl. Öffnungszeit	Anteil VO	Ganztag	Anteil GT	u3-Betreuung	Plätze %	Schulkinder	Plätze %
Bakum			3	302	71	19%	373	286	77%	58	20%	165	58%	63	22%	87	23%		
Damme, Stadt			9	894	59	6%	953	705	74%			541	77%	164	23%	248	26%		
Dinklage, Stadt			8	746	33	4%	779	615	79%	210	34%	293	48%	112	18%	132	17%	32	4%
Goldenstedt			10	560	44	7%	604	419	69%	25	6%	231	55%	163	39%	185	31%		
Holdorf			5	399	28	7%	427	298	70%	25	8%	178	60%	95	32%	129	30%		
Lohne (Oldenburg), Stadt			17	1420	85	6%	1505	1110	74%	445	40%	560	50%	105	9%	295	20%	100	7%
Neuenkirchen-Vörden			7	534	69	11%	603	457	76%	223	49%	125	27%	109	24%	146	24%		
Steinfeld (Oldenburg)			5	525	18	3%	543	438	81%	17	4%	247	56%	174	40%	105	19%		
Vechta, Stadt			19	1548	140	8%	1688	120	76%	206	16%	830	64%	254	20%	378	22%	20	1%
Visbek			6	584	69	11%	653	467	72%	28	6%	378	81%	61	13%	186	28%		
<b>Landkreis Vechta</b>			<b>89</b>	<b>7.512</b>	<b>616</b>	<b>7,6%</b>	<b>8.128</b>	<b>6.085</b>	<b>74,9%</b>	<b>1.237</b>	<b>20,3%</b>	<b>3.548</b>	<b>58,3%</b>	<b>1.300</b>	<b>21,4%</b>	<b>1.891</b>	<b>23,3%</b>	<b>152</b>	<b>1,9%</b>
* zum Stichtag belegt bzw. frei																biregio, Born			



# 13. Großtagespflege

1.10.2020														
Region	Einrichtung	Träger	Einrichtungen	belegte Plätze*	freie Plätze*	freie Plätze %	davon					Schulkinder	Plätze %	
							Plätze im IST	ü3-Plätze	ü3-Plätze %	ü3-Betreuung	Plätze %			
Bakum			1	16			16				16	100%		
Damme, Stadt			3	15	23	61%	38				38	100%		
Dinklage, Stadt			2	18			18	9	50%	9	50%			
Goldenstedt			2	26	6	19%	32				32	100%		
Holdorf														
Lohne (Oldenburg), Stadt			3	28	8	22%	36	6	17%	30	83%			
Neuenkirchen-Vörden			4	39	13	25%	52				52	100%		
Steinfeld (Oldenburg)			2	13	7	35%	20				20	100%		
Vechta, Stadt			10	119	-1	-1%	118	7	6%	107	91%	4	3%	
Visbek			2	20	12	38%	32				32	100%		
<b>Landkreis Vechta</b>			<b>29</b>	<b>294</b>	<b>68</b>	<b>18,8%</b>	<b>362</b>	<b>22</b>	<b>6,1%</b>	<b>336</b>	<b>92,8%</b>	<b>4</b>	<b>1,1%</b>	

\* zum Stichtag belegt bzw. frei

biregio, Bonn



# 14. Tagespflege

Region	1.10.2020				davon								
	Anzahl TP-Personen	belegte Plätze*	freie Plätze*	freie Plätze %	Plätze im IST	TP-Plätze	TP-Plätze %	Vormittag o. Nachmittag	Anteil VM/NM	Verlängerte Öffnungszeiten	Anteil VO	Ganztag	Anteil GT
<b>Bakum</b>	<b>Bakum</b>												
	7	25	10	29%	35	35	100%	15	43%			20	57%
<b>Damme, Stadt</b>	<b>Damme, Stadt</b>												
	12	32	16	33%	48	48	100%	10	21%			38	79%
<b>Dinklage, Stadt</b>	<b>Dinklage, Stadt</b>												
	13	55	10	15%	65	65	100%					65	100%
<b>Goldenstedt</b>	<b>Goldenstedt</b>												
	4	7	3	83%	40	40	100%					40	100%
<b>Holdorf</b>	<b>Holdorf</b>												
	7	22	2	8%	24	24	100%	7	29%			17	71%
<b>Lohne (Oldenburg), Stadt</b>	<b>Lohne (Oldenburg), Stadt</b>												
davon 2TP-Person inaktiv	54	197	73	27%	270	270	100%	150	56%			120	44%
<b>Neuenkirchen-Vörden</b>	<b>Neuenkirchen-Vörden</b>												
	6	26	3	13%	23	23	100%	8	35%			15	65%
<b>Steinfeld (Oldenburg)</b>	<b>Steinfeld (Oldenburg)</b>												
	9	20	7	26%	27	27	100%	13	48%			14	52%
<b>Vechta, Stadt</b>	<b>Vechta, Stadt</b>												
	14	54	14	21%	68	68	100%	38	56%			30	44%
<b>Visbek</b>	<b>Visbek</b>												
	3	13	2	13%	15	15	100%	5	33%			10	67%
<b>Landkreis Vechta</b>	129	451	164	36,4%	615	615	100,0%	246	40,0%			369	60,0%

\* zum Stichtag belegt bzw. frei; Überbelegung durch Platzsharing

biregio, Bonn

